

STAVEBNI

DENNIK

PRO

STAVEBU OBECNE SKOLY

DE TREBUSKICH

Starba obecne školy
ve Trebnici.

Starobní účet
závěre

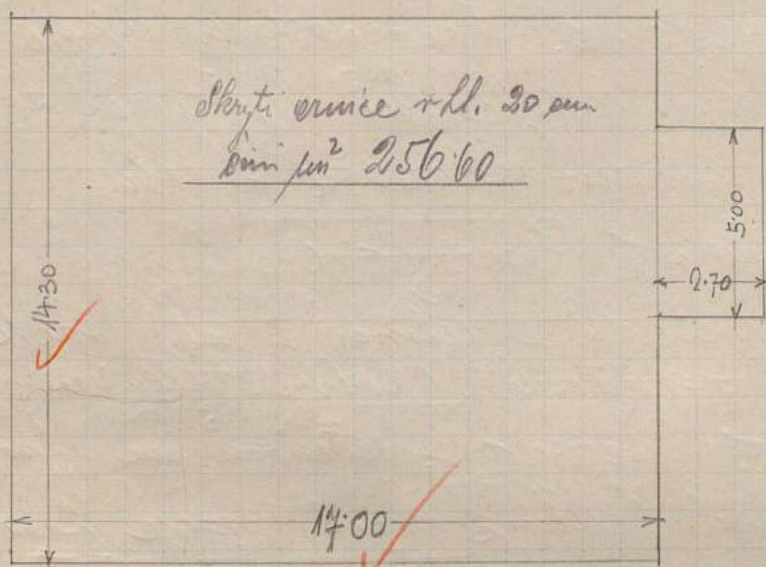
dne 9. června 1931, kdy také
spraci s. j. vztýčením budovy bylo popočato.



Josef Kasner

9./6. Úterý: Poání: Zaměřeno švihkami desť.

Práce: Vytvoření staveniště pro oázy gruce provedl.
 9 dělníků od rána 9 hod. do 5 hod. odp. zaměřeno dle
 plánů a plochy staveniště činí m² 256.60 hl. 20 cm.



10./6. Středa: Poání: zaměřeno švihkami desť

Práce: Švihky gruce a vytvoření pro budovu.
 provedlo 9 dělníků 1 půl a 1 měř.

11./6. Čtvrtek: Poání: jamy v pořadí desť.

Práce: Vykop pro sklepy a základní provedl.
 10 dělníků 1 půl a 1 měř. Klauberů studny.

12./6. Pátek: Poání: jamy dříve.

Práce: Vykop, sklepy a základní provedl. 12 dělníků
 1 půl a 1 měř. 1 půl vzil kamen.
 Klauberů studny.

- 13./6. Sobota: Počán: Plumou. Vyhoy sklepa a zakladu
pracoval: 10 delnicku 2 ditnici kopali pisek
2 murve postroem skladiste 1 folir. Klauben studny.
- 14./6. Nedele: Neprevyese, (Plumou.)
- 15./6. Pondeli: Počán: Plumou. Pracoval na vykope
sklepa a zakladu 10 delnicku 2 ditnici kopali
pisek 2 murve postroem skladiste 1 folir.
- 16./6. Utery: Počán: Plumou. Pracoval 10 delnicku na
vykopu sklepa a zakladu 2 ditnici kopali pisek
2 murve postroem skladiste 1 folir. Klauben studny.
- 17./6. Streda: Počán: Plumou. Pracoval 7 delnicku na vykope
sklepa a zakladu 1 ditnik kopal pisek 2 murve
ruzne pripravu pise 1 folir. Klauben studny.
- 18./6. Ctvrtok: Počán: Plumou. Pracoval 7 delnicku
vyhoy sklepa a zakladu 1 ditnik kopal pisek 1 folir
2 murve na ruznych pripravnych praci. Klauben
studny. Odvazem zvedrozi bezon vafny Przkelst.
ne vyisto studny.
- 19./6. Patek: Počán: Plumou. Pracoval 7 delnicku na vykope
zakladu a sklepa 1 ditnik na kamenu 2 murve na
ruznych praci pripravu 1 folir. Klauben studny.

Zastupa obec p. Ond. Patek a p. Vaclav Canda I predni
na zednost podledli vykopu sklepa a zakladu s jine
pudornost. je vse zamirilo a bylo kmoobanobaur
ze oni zakladu i klauby zakladu jak zai obramb
i stredniel e pucek tak p sklepa pouclari projektovany
s planem a v duhledku toho svolyje aby se
zafocalo zchiti. Vzato ne vedomi ze vykopu podlah

lunde & 30em vyši nežli jest v plamí vynečené a to
zdívordá sklam k sílnici také vyše podlahy bude mymí
lne mětř 90cm 1'20cm od stánuvých seradnu.

- 20/6. Sobota. Pécán' sluceň. Pracovalo: Vzdušku 3 měnove
10 delůnků zděm' základů ve sklepě a zděm' sklepa
samo lecht 3 delůnků při stoprove kamene
hlauvem' strany, polín' doržev 20m kamene.
Draževí vsdy z pylenka.
- 21/6. Neděle: Reprenje se. 1 křidae.
- 22/6. Pondělí: Pécán' sluceň.

Frantolík, Rudolf
Landa Václav
Zulej František

Ant. Šafar
plavba

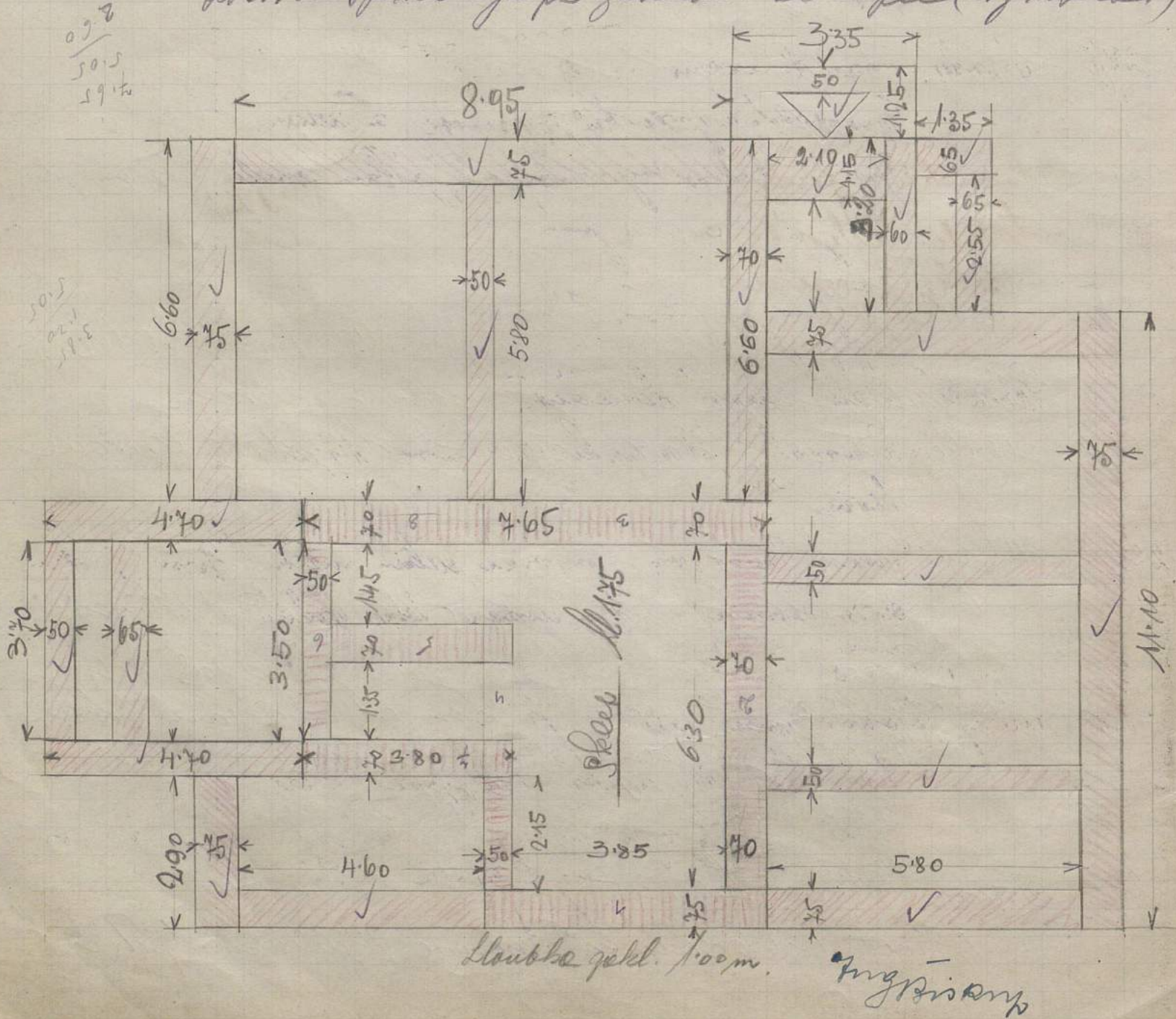
Pracovalo: Vzdušku 3 měnove 14 delůnků 1 polín
Dřeve zděm' sklepa, kopání a proložování pískem
hlauvem' strany, doržev písečného pískem, doržev kamene
trojživany

- 23/6. Úterý: Pécán' sluceň.
Pracovalo: Vzdušku 3 měnove 14 delůnků 1 polín
Dřeve: vyžádávám' sklepa, základů okradině zdi a
základů pro písku, kopání a proložování pískem
hlauvem' strany, doržev kamene.

- 24/6. Středa: Pécán' sluceň.
Pracovalo: Vzdušku 3 měnove 14 delůnků 1 polín

Prace: Vyjádření základů zdi obrámků a pro průchody
 kopání a položení prken, hloubkem studny doprava
 kamenné kabele stále vážně nemígnou spíše více
 zedníků. voda se stále musí složit.

Statní stromem uřed se kabelem pověřil pane
 Ing. Biskupa dozorem při této stavbě, který a přes
 měření p. jím zaměřil na místě dle skutečnosti
 dotvrdil práci vykopání základů a sklepa (viz měření.)



25/6. Čtvrtek: poán' počelo do Lhad. safoledne, veurdo se
pocet.

26/6. Pátek: poán' zamučeno.
Pracovalo: 6. jednicku, 3. učence 15. dělniku 1 polu.
Práce: Zdejší zeklování obrádků, zd. pí. str. jízni
kopání a pohybování písku, stroj kámen aulem a
průzrem

27/6. Sobota: poán' slucečeno.
Pracovalo: 6. jednicku, 3. učence, 15. dělniku 1 polu. Lhadě
Práce: Zdejší vyrovnávací, dělaní malty kopání písku
stroj. kámen a jiné

28/6. Neděle: neprocuje se. 1. klidové

29/6. Pondělí: pátek poán' slucečeno.
Pracovalo 11. jednicku 2. učence 17. dělniku 1 polu
klidové.
Práce: Zdejší vyrovnávací, dělaní malty kopání písku
stroj. kámen a jiné, dodání želez. kbelky 164 kwan písku
malty zeklov

30/6. Úterý: poán' zamučeno.
Pracovalo: 11. jednicku 3. učence 17. dělniku 1 polu, Lhadě
Práce: Zdejší vyrovnávací, kopání věpna a dělaní malty
kopání písku, stroj kámen a průzrem.

1./7. Hřida. Právní: Služební.
Pracovali: 11 zedníků, 4 učňové, 16 dělníků, 1 lidovec, 1 polov.
Práce: Zdivo vpravořecí, pucování plotů pod křepelky
a přidání křepelky č. 80 zářivě pomocí práce, drcení
kamene

2./7. Čtrváček. Právní: Služební.
Pracovali: 11 zedníků, 4 učňové, 16 dělníků, 1 lidovec, 1 polov.
Práce: Zdivo sklepa a zdivo vpravořecí, pucování
plotů a přidání izolací křepelky č. 80 zdivo obrábění
zdi str. jižní a západní, pomocí práce, drcení
kamene a psíků.

3./7. Pátek. Právní: Služební.
Pracovali: 12 zedníků, 4 učňové, 16 dělníků, 1 lidovec, 1 polov.
Práce: Zdivo obrábění zdi str. jižní a západní, zdivo
smíšené pomocí práce, drcení kamene a psíků.

4./7. Sobota. Právní: Služební.
Pracovali: 12 zedníků, 4 učňové, 16 dělníků, 1 lidovec, 1 polov.
Práce: Zdivo obrábění zdi nad stávkou str. jižní
a západní zalyžením stěn, zdivo smíšené pomocí
práce, drcení kamene a psíků.

5./7. Neděle (nepřevýšeno) 1 lidovec

6./7. Právní (st. výroba železa) 1 lidovec

7/7.

Uterý: Písní Kuncová

Pracovalo: 13 dělníků 3 mužů 14 dětí, lidové 1 polév.
Práce: Látání obrodnic, záti st. západní a severní, zavazání
místnosti, (Kuchyní pláží a sáňky) pomocné práce, dřevo, medovina
a puze.

8/7.

Středa: Písní (dopoledne přel. míni)

Pracovalo: 13 dělníků 3 mužů 14 dětí. Lidové 1 polév.
Práce: Látání obrodnic, záti st. sever. st. východ. a západní
části záti puze (sól) záti st. sever. st. východ. a západní
části puze, pomocné práce při látání, dřevo, puze
a kámen (dováženo 20 kusů puze)

9/7.

Čtvrtek: Písní: pod mrakem

Pracovalo: 13 dělníků 3 mužů 14 dětí. Lidové 1 polév.
Práce: Látání obrodnic, záti st. jižní a západní, práce
pod trámy, přípravě palovaní pod beton
v oknech, zavazání místnosti, pomocné práce, dřevo,
puze a puze.

10/7.

Pátek: Písní Kuncová

Pracovalo: 13 dělníků 3 mužů 15 dětí, lidové 1 polév.
Práce: Látání obrodnic, záti st. východní a severní, palovaní
pod beton, práce, zavazání místnosti, pomocné práce, dřevo,
puze a puze.

11/7.

Úterý Páan: Slunce.

Pracoval: 13 dělníků, 3 měnič, 1 ševc, 15 del. Hladce 1 polár.
Práce: Začíná obrábění zdi str. sever. a východní zděm přiček
uvnitř pil 15cm a 30cm pálování pro beton, uložení
armatury v oknech str. jižní a vybetonování překladačů
v oknech pro celé délce zavezení mostuost, formování
proce druz. prvků a ručně.

12/7.

Úterý. Nepřeceze se. 1 Hladce 1 ševc 15 dělníků příprava pálovka.

13/7.

Pondělí Páan: Zamračen chvilky dešť

Pracoval: 13 dělníků, 3 měnič, 1 ševc 14 del. Hladce 1 polár
Práce: Začíná střídně zdi, betonování stěnách otvorů
str. východ. příprava pálování bloem v celod, formování
práce zavezení mostuost, druz. prvků a ručně.

14/7.

Úterý: Páan: jasno

Pracoval: 14 dělníků, 3 měnič, 1 ševc, 15 del. Hladce 1 polár.
Práce: Začíná na přiček, betonování překladačů oku
str. západní pálování pro beton st. v celod ručně
formování práce druz. kamene a ručně.

15/7.

Úterý: Páan: Slunce.

Pracoval: 14 dělníků, 3 měnič, 1 ševc + 15 del. Hladce 1 polár.
Práce: Začíná přiček uložení armatury a betonování pálování
pro beton ručně formování práce druz. prvků z kamene a ručně

odpovědné bylo, pokud nechtěl být z důvodu
dome pomoci nějaký.

16/7. Chrást Pevn. Služba.

Pracovní: Zjed. 3. ún. 1904. M. H. H. H. H. H.
Práce: Zjed. se zjed. 3. ún. 1904. M. H. H. H. H.
v chodu, příprava armatury a salování sklepa,
pomocí práce dnovy psky z kralup a různé
trany a stoma ecké.

17/7. Čálek Pevn. Služba.

Pracovní: Zjed. 3. ún. 1904. M. H. H. H. H.
Práce: Zjed. se zjed. 3. ún. 1904. M. H. H. H. H.
a různé, pomocí práce dnovy psky z kralup a různé.
Ma trany a stoma ecké.

18/7. Sobola Pevn. Služba.

Pracovní: Zjed. 3. ún. 1904. M. H. H. H. H.
Práce: Zjed. se zjed. 3. ún. 1904. M. H. H. H. H.
stropu, ned. sklepa, salování stropu a zjed. 3. ún. 1904.
příprava armatury, různé práce pomocí práce
refuse, psky, dnovy psky z kralup a různé. Ma
trany a stoma ecké. Ma dnovy psky z kralup
kramem bude psky, ne kramem a pomoci

řed byl odlišně zaměřenými, nyní budou
trány bylo me zadržet p. stropem ze jst. poléma
okrem předu na neděli dne 19/7. a pak me bude
známé z jst. provedení.

19/7.

Neděle. Písní plnění (vpravení se.)

čís. 20/7 31. Fuggerovy

20/7.

Pondělí. Písní jarní

Prerada Zjed. Zvěstí Hovor Děl, Lidce 1 polní
Práce: Zabilonování v oboru p. řízení to patování
pro leten lesní věpne do jany formování práce
dovoz. měření a d. Trány dnová výsaz.
Přerada jst. bednový sest. luku, jst. proklování
se oděmne trány a to bez poručí podhledu
ex. vřem by vřem nebylo těžké, vřem p. jst. p. jst.
Bistek ze konstankce strop. jst. jst.
vřem luku provedena luku jst. jst. podhle
dovoz a vřem systém "Herzan" a p. změně
toto bude vzata me vědomí a končení
vřem.

21/7.

Úterý. Písní jarní

Prerada Zjed. Zvěstí Hovor Děl, Lidce 1 polní
Práce: Patování pro leten věpne vřem, jst. jst.
lesní věpne do jany a vřem formování práce
trány dnová výsaz.

Vchodová k tomu, že vyřezka podlahy v přízemí, zalogina
 byla o 30 cm výše, než v plánu naryšováno, vyhladí se hlavně
 vstřední o 2 stupně výše. Za účelem varování okolního terenu
 před vjezdem dopomůže se terén před vstředem vyřezat
 naryskem o 15 cm čirý náhled se 1 vstřed a abychom již vstřed
 provedli jako stupně přelozžený. Vchodová na jeho osídlení
 na 4.20 m bude účelná a vstřední estetický provedli
 tento stupně s čiré nejmenší 50 cm. Stupně může být
 proveden z mramoru kamene, čirý náhled na jeho opatření
 se zvažuje gometrii.

Stupně budou byly přes vstřední. 22/7. 31.

Ing. Brnec

22/7

Středa. Pásmo. Pásmo.

Pracovní. 2. ed. 3. m. 10. ed. 11. ed. 12. ed. 13. ed.
 Práci. Belorusianí patry a zjednotit, sálvaní
 tropu vyřezání kámen vstřední pro jámy.
 Dvůr. prázdné a jiné.

Dnes dodány na místo tropu hony a také ihned
 vyřezány na místo a zároveň sprovazeny foto bare
 různé. Dnes byl dán s. mramor I vyřez
 dle toho práce jak přikládám, vstřední delšímu

23/7

Úterek. Pásmo. Pásmo.

Pracovní. 11. ed. 3. m. 10. ed. 11. ed. 12. ed. 13. ed.
 Práci. Zdem obvodnic, zdi petra a zjednotit
 státní, příprava umělosti po kámen (vstřední)

20. 57.259.80

šelováním po belou půze formou práce. Teorii
ukládá trávy ne mže a zpracováním výmělu práce
středně nebylo organe tak intenzivní povahou se
čekalo na uložení trávy. Soudím 24 kmů francouz
šliveru a šelovky.

24/7. Pátek. Počán' slunečno.
Pracovalo 12 zd. 3 m. Hovor 15 del. Lidem 1 poln.
Práce. Jedno obdívání zdi' západní stranou st. jižní
a východní šelováním restitulu půze formou práce.

25/7. Sobota. Počán' slunečno.
Pracovalo 12 zd. 3 m. Hovor 15 del. Lidem 1 poln.
Práce. Jedno obdívání zdi' st. jižní a západní a severní.
šelováním po překlady a odstavce půze formou práce

26/7. Neděle. Počán' slunečno.

27/7. Pondělí. Počán' jasno.
Pracovalo 15 zd. 3 m. Hovor 15 del. Lidem 1 poln.
Práce. Jedno obdívání zdi' st. západní a severní šelováním
po překlady a odstavci v I. patře formou práce stavež.
proben a jiné.

28/7. Úterý. Počán' jasno celý den se nepřerušilo.
Jedno šelování ukládá vápna z rognu

20/7.

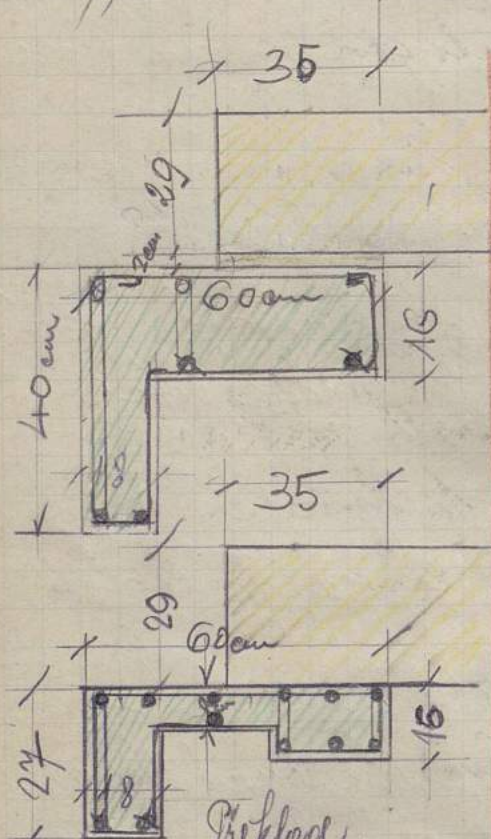
Stěda

Přesně zaměřeno
Pracovní 15 jed. 3m. Hran 15 del. Lhava 1 polve
Práce začíná obrátit záď a zd. tl. schodové
betonovými překladu nad stěny st. zapečen.
Práce pokračuje dle přík. a dle.

20/7.

Čtrtek.

Přesně zaměřeno
Pracovní 15 jed. 3m. Hran 15 del. Lhava 1 polve
Práce začíná obrátit záď zpečením vertikální
a betonovými skemil překladu str. zpečen.
(Křivka.) Betonový překlad navržen skemil
a zpečen byl pořízen nový. měno provedl
a při práci provedl jest malý výškový
trám. Navržen překlad dle propočítání
výškový 40cm výškový aršek nam. glyse
dle plánu výškové pod trám jím 25cm
a proto jest nutno dle propočítání provedl
překlad tak výškový s umístěním slacem
a tím také ano. Lhava bude zvýšena
při konečném vyčištění bude vzata na
vedení.



Překlad
s umístěním slacem
který se musí provést.

31/7. Pátek.

Připojit st. výhled!!

průhled

Přesně zaměřeno.

Pracovní 15 jed. Hran 15 del. 3m. Lhava 1 polve
Práce. Základ obrátit záď str. východní a záď
a vnitřní střední, betonovými skemil

základu str. výš. provedeno jako základní okru
str. žizni, vybetonování vestibulu, ruční pomoci
proce druz. medunel. eld.

1/8. Pátek

poán' slunce

Prac. provedl M. Jedinou 15 del. Hovor 3 me. Lidce 1 polve.
Prace: Základní stěnování zdi' zábrany pro odvodnění
ruční pomoci proce druz. medunel. eld.

2/8. Neděle

poán' slunce

Prac. provedl J. Lechner, na lesání vafine do jámy.

3/8. Úterý

poán' slunce

Prac. provedl M. Jedinou 15 del. Hovor 3 me. Lidce 1 polve.
Prace: Základní stěnování zdi' a zdi' přiček základu
zábrany pro vestibul, vybetonování stěnování ruční
pomoci proce druz. medunel. eld. provedl J. Lechner

4/8. Úterý

poán' slunce

Prac. provedl M. Jedinou 15 del. Hovor 3 me. Lidce 1 polve.
Prace: Příprava omítky pro beton, odsalování ve
sklepe, práce v chodbě a jírně, zábrany pro beton
v zechrovedl výšky pro budování zdi' str. zábrany.
Prac. provedl J. Lechner, zábrany zdi' zdi' nevohl. prac.
vel. me zdi' v mohl. kopeti základu pro str. zábrany
příjem. trámů i vymezení tvrdé cel. den.

5.8. Štáde.

počíná pluce
Pracelo. 17. zd. 15. del. Hovor 3. me. Lidaci 1. polu
Prace. Hovor lesa me trumel e zdem obrovci
Zdi' pod pimon str. vyl. e jizni. Pomoci prace
dvoj. materiak, selovani po belm vestilence
Hovor lunde bez opravyim podhledem jiter s pruzem
pysen i Herzau.

Vybor Landa
Franziska Rudolf
Bulej Frantisek

Ant. Kapr
starosta

6.8. Otálek

počíná pluce
Pracelo. 17. zd. Hovor 3. me. 15. del. Lidaci 1. polu
Prace. Zdi' pod pimon str. sever e zjed.
Pupove armety do belm selovani pod pimon
pomoci prace dvoj. materiak.

7.8. Pelek

počíná pluce
Pracelo 17. zd. Hovor 3. me. 15. del. Lidaci 1. polu
Prace. Zdem tridim' zdi' fuda selovani pod
pimon. pupove armety pomoci prace obal.

8.8. Lobež.

počíná pluce
Pracelo. 17. zd. Hovor 3. me. 15. del. Lidaci 1. polu
Prace. Zdem tridim' zdi' fuda, belovoven

Pracovní úkony, záborům pro pinnar pinnar
práce vyřezá základů pro zed. kamenných str. západ.
dovz kamene a puzec.

9/8. Neděle. Práce pod mramorem (nepřevyšuje se)

10/8. Pondělí. Práce jasné.

Pracovní úkony. Záborům 17 zed. 3 m. 15 del. 15 del. 15 del. 15 del.
Práce. Záborům v podbořích str. vyhledání a jízni a zdi střední
belouvaním pinnar pinnar práce a puzec. Dovz kámen
z kamene Ledenice.

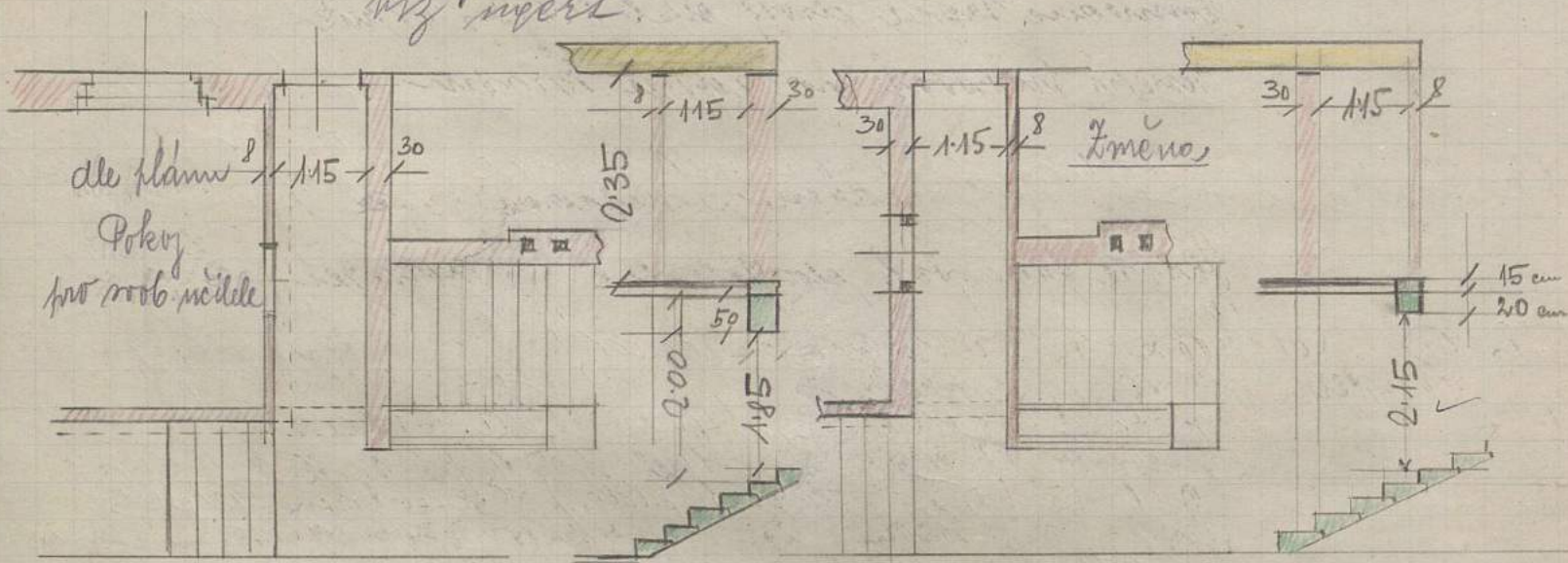
11/8. Úterý. Práce pod mramorem (záborům)

Pracovní úkony. Záborům 17 zed. 3 m. 15 del. 15 del. 15 del. 15 del.
Práce. Záborům v podbořích (půda) belouvaním kamene
základů, zvestikulů a záborům. pinnar práce a puzec
dovz kámen z nedraží.

12/8. Středa. Práce pod mramorem (záborům)

Pracovní úkony. Záborům 17 zed. 3 m. 15 del. 15 del. 15 del. 15 del.
Práce. Záborům pinnar v podbořích (půda pro ovč. mšice)
Výřez a vyřezávání základů pro zed. kamenných str. západ.
pů. záborům záborům, pinnar, pinnar, pinnar, pinnar, pinnar
kam. pinnar, pinnar, pinnar, pinnar, pinnar, pinnar, pinnar, pinnar, pinnar, pinnar
Záborům, pinnar, pinnar, pinnar, pinnar, pinnar, pinnar, pinnar, pinnar, pinnar, pinnar
a skutečnost pinnar, pinnar, pinnar, pinnar, pinnar, pinnar, pinnar, pinnar, pinnar, pinnar
záborům a ovč. z nedraží, pinnar, pinnar, pinnar, pinnar, pinnar, pinnar, pinnar, pinnar, pinnar, pinnar.

Převodník cihlové přičky projekce sámu v pláni (půd.)
 přičky je trám betonový délka 30/50 cm a
 převodník přičky do schodiště, mimo pilu do schodiště
 zbytek výšky pro projekt. souze 185 cm, což nelze připojit
 v důsledku toho jsem provedl změnu a přešel přičku
 v celé šířce provedl na místo přičky sám a místo
 přičky jsem silně provedl přičku sám pilou
 viz výřez.



13./8. Čtvrtek Počíná práce rekonstrukce se
 práce rekonstrukce souze silnicí, následně na výkop
 pro budování jed. str. severní 11 dělníků, terénu následně
 ukládali trávy v trávníku.

14./8. Pátek Počíná práce
 rekonstrukce 17 dělníků, 3m. Hlavní práce 11 dělníků
 práce. Zdroj základů str. západní a severní zaměřen
 základ za přítomnosti člena státní rady p. technika
 Důležitá str. severní hloubka 1.25 m, položen
 pro klon schodiště a deska schodiště mezi patrem

Práci přeládal trávy a přípravu pro zadržení krovu
pomocí práce dřevěných materiálů a puzel.

15/8. Úterý

Práci pod mrakem (svátek.)

Pracovalo 2 zd. 3 m. 10 dcl. Lhava 1 polár.
Práce výkop, zakládání pro hraniční zed' str. jižní
kolonádám mezi patrových pralesť a schodiště
pomocí práce dřevěných pil a bitů, a puzel
těžší pracovat na zadržení krovu.

16/8. Středa

Práci pod mrakem (nepřesvědčeno)

Těžší pracovat, pro přeládací na zadržení krovu

17/8. Pátek

Práci pod mrakem.

17/8 31.

zpracování

Pracovalo 17 zedníků, 3 m. 14 dcl. Lhava 1 polár.
Práce, zdivo stěn zdivo v podkrovní, zdivo hraniční zed'
str. západní úplně pomocné práce. Sezení ještě latování

18/8. Úterý

Práci jasno.

Pracovalo 17 zd. 14 dcl. Lhava 1 polár.

Práce. Zdivo na stěch, zdivo v podkrovní krmíny a
hraniční zed' str. západní. pomocné práce, sezení plodidel
na krově a latování.

19/8. Středa

Práci zamračen.

Pracovalo 16 dcl.

Práce 16 dcl.

20/8.

Poam. pislo odpovede se neprecevajo odpoledne
Precevalo (zgoditku) (zgoditku) (zgoditku) (zgoditku)
Prace. (zgoditku) (zgoditku) (zgoditku) (zgoditku) (zgoditku) (zgoditku)
Prace. (zgoditku) (zgoditku) (zgoditku) (zgoditku) (zgoditku) (zgoditku)

21/8.

Poam. Zamrznjeno pislo odpovede se neprecevajo.
Precevalo odpoledne (zgoditku) (zgoditku) (zgoditku) (zgoditku)
Prace. (zgoditku) (zgoditku) (zgoditku) (zgoditku) (zgoditku) (zgoditku)
Prace. (zgoditku) (zgoditku) (zgoditku) (zgoditku) (zgoditku) (zgoditku)

22/8.

Poam. Zamrznjeno vtr.
Precevalo (zgoditku) (zgoditku) (zgoditku) (zgoditku) (zgoditku) (zgoditku)
Prace. (zgoditku) (zgoditku) (zgoditku) (zgoditku) (zgoditku) (zgoditku)
Prace. (zgoditku) (zgoditku) (zgoditku) (zgoditku) (zgoditku) (zgoditku)

23/8.

Nedele (neprecevajo se.)

24/8.

Podatki: Pod mrazem. Vse to. (zgoditku) (zgoditku) (zgoditku) (zgoditku) (zgoditku) (zgoditku)
1) Na vrhu projekta a podstavki ima biti praznina in podstavki
2) Pri vrhu krova v časti nad podstavkom skladnost
3) Vse to. (zgoditku) (zgoditku) (zgoditku) (zgoditku) (zgoditku) (zgoditku)

uložití od stropních trámů vodorovně.

- 3.) Při složení dodané kreslice práce (okna) bylo zjištěno mnoho
srtků. Dodavatel kresl. práce mohl odhlásit tyto, aby srtky byly
co nejmenší a nehlubší srtky mohl být vyraženy a vyplněny
důvěrnými kresl. Ry.

25/8 3: Puzpřevy
2

25/8. Úlky. Počín. Gumprecht šrotkann, stěh.

Pracovní 15 zedníků, 1 kovář, 3 učenné lidové 1 polov.

Práce. Omítka fasády str. jižní a vjeh. pakosování a podbití stropu
v podkrovní (koraklit.) ofletování stěn a kominů, podbití stropu
v mělné str. vjeh. instalace elektrické a vedení formové práce

26/8. Středa. Počín. píselo (večer je nověto pracovní formy umění)

Pracovní 8 zed. 3 uč. 5 del. 1 kovář 1 lidové 1 polov, 1 lidové

Práce, omývání okenního rámu, práce na přičkáč (Alomier)

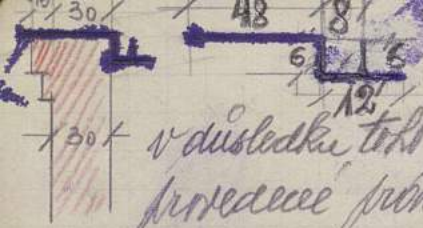
Podbití šikmých částí stropu. ruční formové práce stěh.

27/8. Čtvrtek. Počín. střídání (jako v předchozím a stěh.)

Pracovní 16 zed. 12 del. 3 uč. 1 kovář 1 lidové 1 polov

Práce. Omítka fasády str. jižní, omítka vnitřní stropu práce na
přičkáč (Alomier) Teren podbití, další strop, elektrické instalace
kterou harmonováním, lesováním stěn kominů a ručně.

Průběh práce lesováním stěn, ale neprojektu v prvním srovnání 20 cm
nemůže přesně stěh. stěh. opřít a vyplněním jin. 15 cm
tudíž stěh. muselo a také bylo provedeno lesováním stěn, ale
klesnutí v. stěh. v prvním srovnání 20 cm čímž také



priznání své. Dáv
 v důsledku toho musí se uvažovat, že při konečné vyřizování
 provedení práce bude hlubší.

Pátek 28/8.

Práce. Práce na makeup
 Pracovalo 6 pracovníků, 10 zd. 3 m. 12 del. Lidové práce
 Práce. Umělecká práce, st. již. umělecká umělecká měření a
 práce pro měření, různé formace práce, stroj omalování.
 Práce hlubší, lemování stěn st. již. instalace
 elektrické, teorii podřízené práci

Úterý 29/8.

Práce. Práce na makeup
 Pracovalo 6 pracovníků, 10 zd. 3 m. 12 del. Lidové práce
 Práce. Umělecká práce, st. již. umělecká umělecká měření
 a práce, příprava lesů a tamních stropů v obou
 měření, a práci, teorii podřízené práci v práci
 instalace elektrické, lemování stěn, práce
 ve střeše a práci pod okny, různé formace
 práce atd. (Podobně II výkaz práce v obou m. 132.453.08)

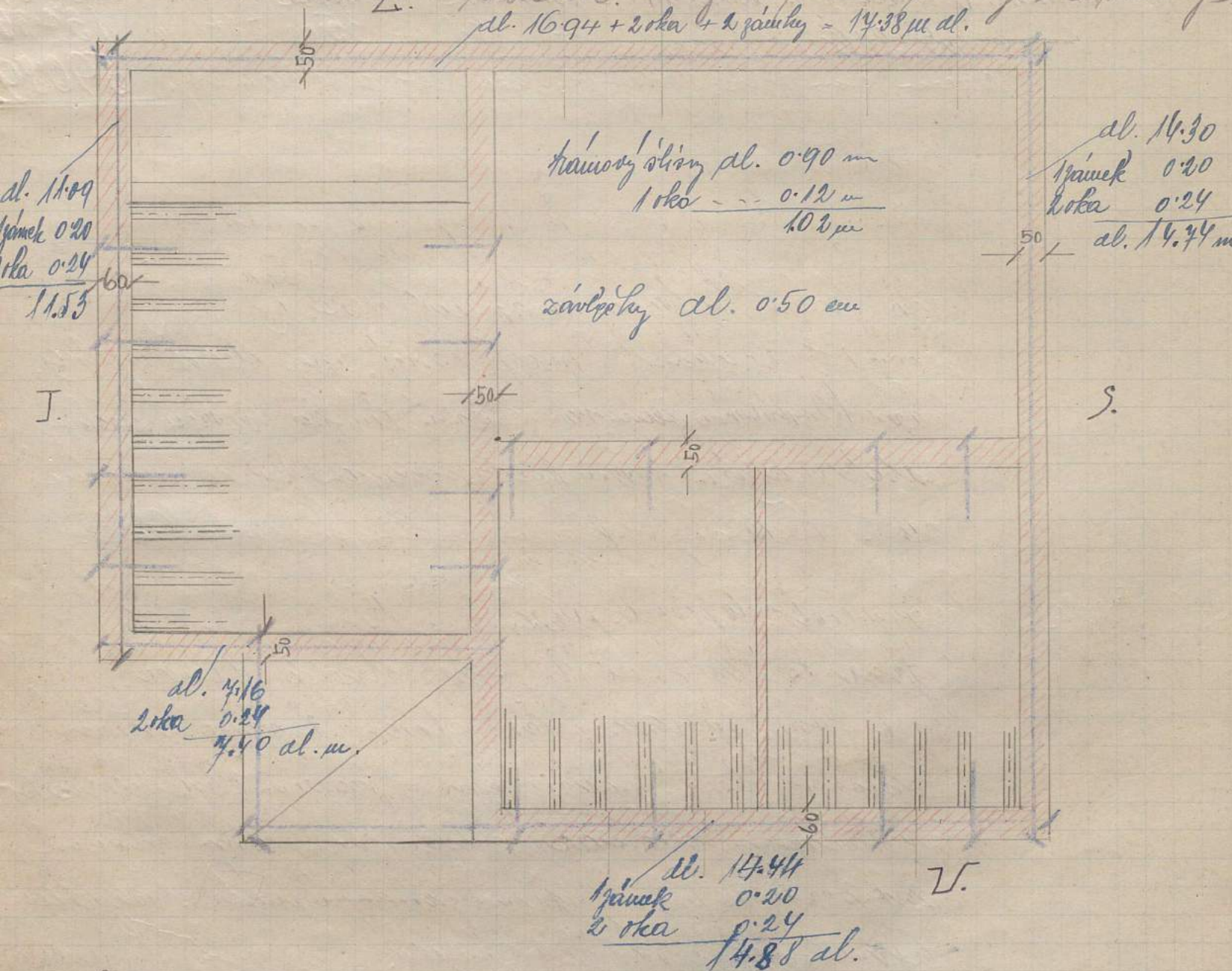
Úterý

(neprocesuje se)

Úterý 31/8.

Práce. Práce na makeup
 Pracovalo 10 zd. 3 m. 12 del. 1 strop, Lidové práce
 Práce. Umělecká práce, umělecká umělecká měření a práci
 a v práci, lemování křivkami elektrické instalace
 různé formace práce stroj omalování, a různé.

Průzřeh. (Vzrostl stěnou dleukých a trámů)
 dl. 16.94 + 2 oka + 2 závitky = 14.38 m dl.



2 kusy stěru pl. 46/2 m/m v průzřeh. a v patře st. západní dle špič. - km	34.46
2 " " " 46/2 " " " " severní " " " -	29.48
2 " " " 46/2 " " " " vjebání " " " -	25.66
2 " " " " " " " " " " " " " -	14.80
2 " " " " " " " " " " " " " -	23.16
2 " " " " " " " " " " " " " -	4.68
Námonci stěny 46/2 dl. dle špič. průzřeh. kuon - 16 km	10.32
" " " " " " " " " " " " " - 18 "	18.36
" " " " " " " " " " " " " - 12 "	12.24
<u>okna dleukých a trámů stěru</u> km	<u>182.36</u>

Průzřeh. v pl. 10/46 m/m kuon 40° 0.50 = km 35.00

Váha 1 tun škieu 46/2 dle tabulek čim 2.52 tun 182.36 a 2.52 kg 459.54
 " 1 tun železi 46/10 " " čim 3.64 tun 35.00 a 3.64 " 131.35
 Množen čim váhu stacionárnjch prácu st. zdi a trámů kg. 590.89

Útoky 1/9.

Pracovní jasno (včetně zamračené zdi.)
 Pracovalo 16 lidí, 1 hora, 13 det. 3 me. práce 1 polny.
 Práce: Omítka fasády str. západní, omítka vnitřní stěny
 v patře, vyřezání železných str. západní přízemí formování
 práce. Pletrování kordonem elektrické instalace.

2/9. Hleda.

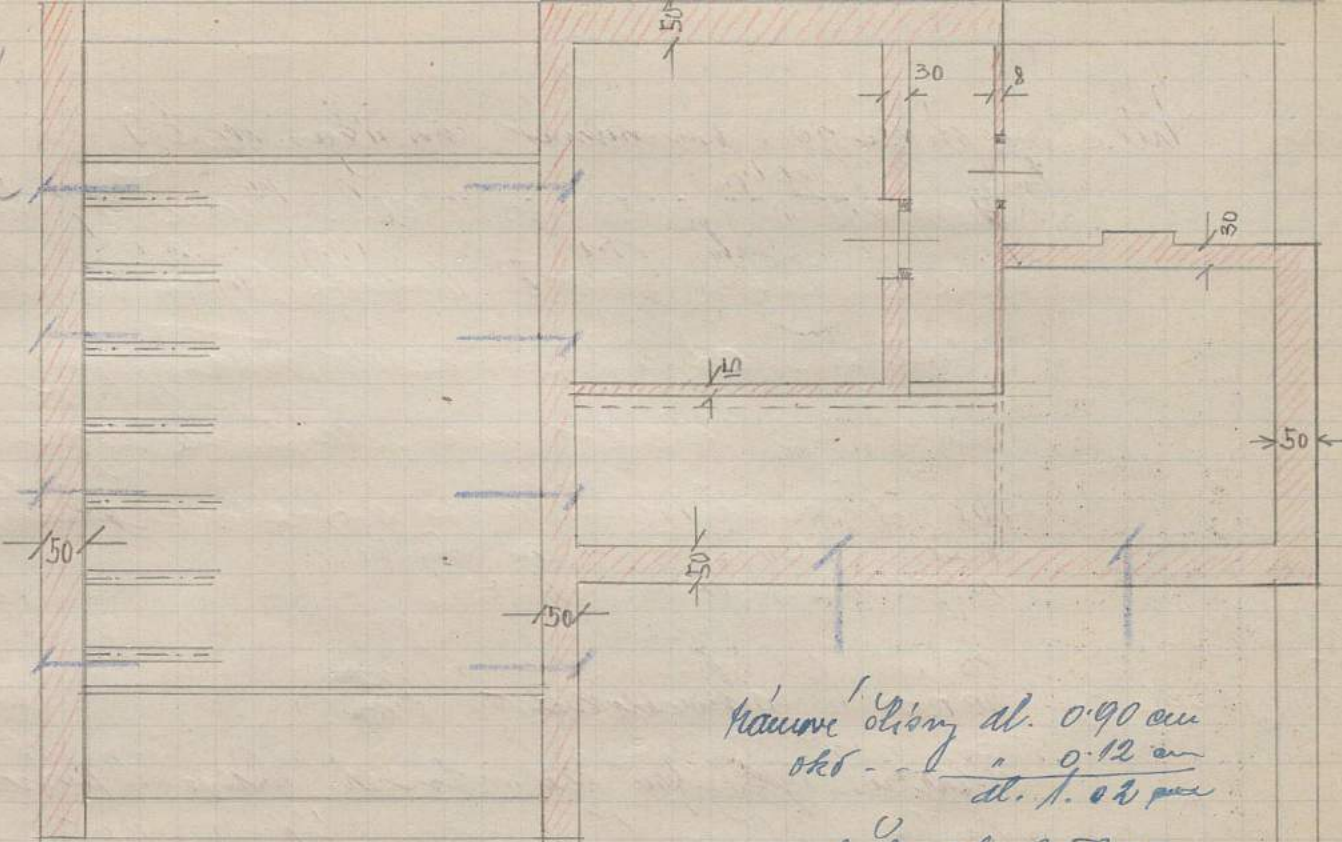
Pracovní jasno plněno.
 Pracovalo 16 lidí, 13 det. 3 me. práce 1 polny.
 Práce: Omítka fasády str. západní, omítka vnitřní
 stěny v 1. patře, pásování a přízemí bytů podlahy
 podlahy str. západní práce kordonem přízemí
 železných podokenních přízemí formování práce. osazování
 sklepních betonových schodů.

3/9. Otáček.

Pracovní jasno (včetně odpovídajícího post.)
 Pracovalo 18 lidí, 3 me. 12 det. práce 1 polny.
 Práce: Omítka ne fasády, omítka vnitřní byt v přízemí
 omítka betonových podlahy železných a vstříbené
 osazování betonových schodů str. sklepa, práce kordonem
 železných a plechování elektrické instalace. formování
 práce stropní omítka zdi.

Pokrov

Uložení pláten
dlouhých a
krátkých

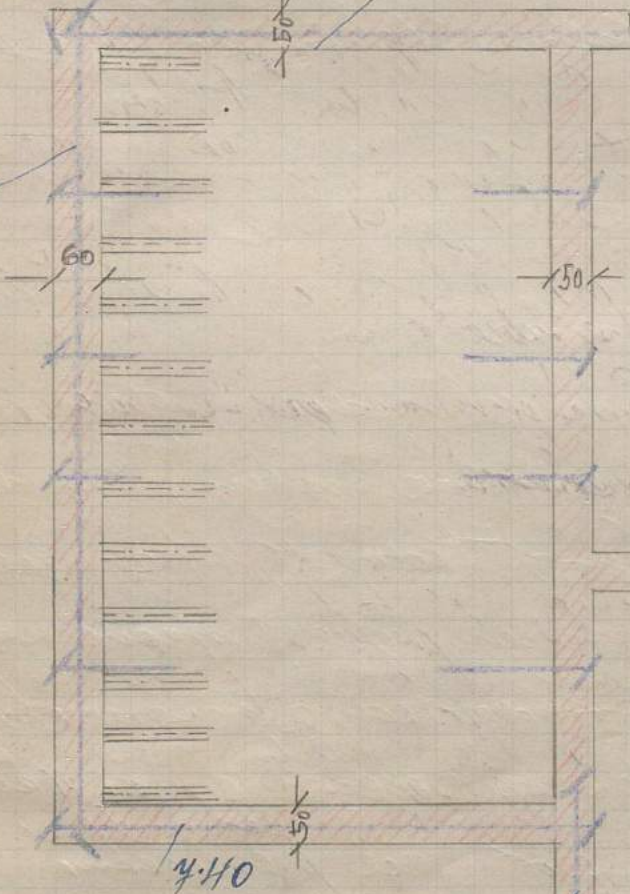


Krátké pláten dl. 0.90 m
 Dlouhé - - - - - 0.12 m

 Celkem dl. 1.02 m
 Zaklady dl. 0.50 m

dl. 14.78

11.53



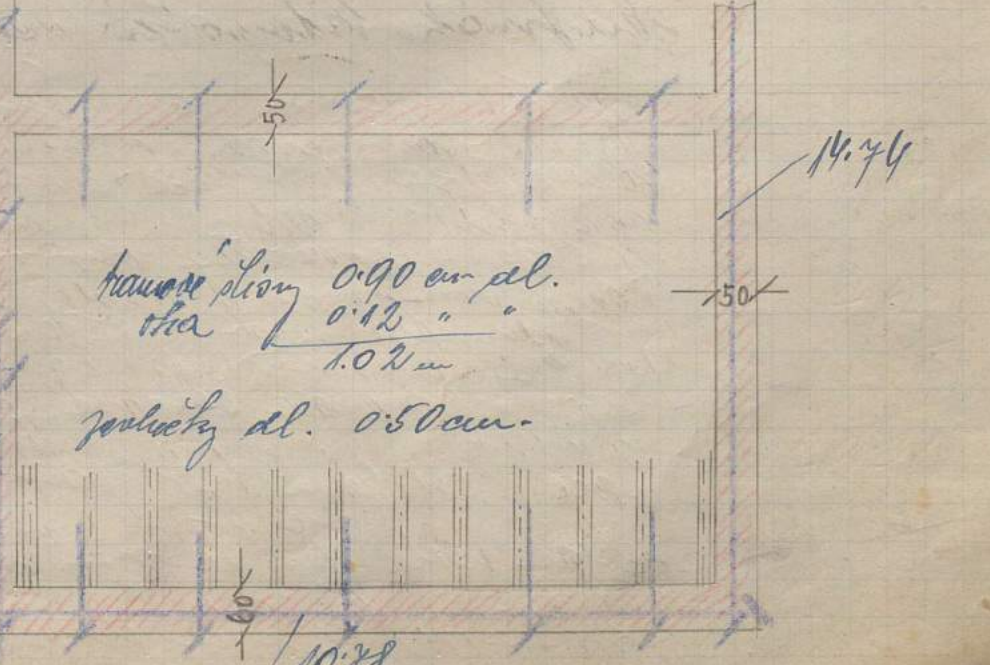
Krátké pláten 0.90 m dl.
 Dlouhé 0.12 " "

 Celkem 1.02 m
 Zaklady dl. 0.50 m

14.74

Parkov

Uložení pláten - dl. a krátkých



10.78

4./9. Pátek.

Počasí: jasně slunečno (chvilka mráček).
Pracovali 18 zed. 3 me. 12 cel. práce 1 polno.
Práce: Umělkářská práce, umělkářská umění, opravování, sešitování
do sklepu a sledování zvlášť do práce, výkop, pro zumpu
zvlášť. Byl řidič, práce klempířské, práce v dílně,
a různé flechování jako instalace elektrické
práce a práce.

5./9. Sobota

Počasí: jasně slunečno (vítr).
Pracovali 18 zed. 3 me. 12 cel. práce 1 polno.
Práce: Umělkářská práce, umělkářská umění, kl. práce
byl x přízemí, opravování, zvlášť do práce, práce
práce klempířské a instalace elektrické práce pro
práce.

6./9. Neděle (nepracuje se)

7./9. Pondělí

Počasí: Da mráček (vítr).
Pracovali 16 zed. 3 me. 12 cel. práce 1 polno.
Práce: Umělkářská práce, umělkářská umění, kl. práce
byl x přízemí, opravování, sešitování do práce, práce
klempířská, elektrické instalace práce práce práce
prošetření po publiku jako opravování vady z krevlinovité
glabru str. přízemí a opravování vady vady ve výšce práce
práce jako práce práce jako práce práce práce
Práce a dočasně byl pány olemy opravování práce
sešitování. Byl řidič. Všechno je upraveno vada
z krevlinovité glabru do výše práce (koncem vyčistěním)

8/9. 31.

Pecan' Utterj. pod mrakem (vstř.)

Prerovolt. 16 sed. 3me. 12 pul. Lidiar, 1 polv

Prac. Guntka paroady, vnitru' mltka belmanje pudledu, v pu'zemi, osogovam' schodu sv petra, prac' kleupirocke instalce elektriky pu'zue pomoci prac, elektrick' vni' p'hyzicam' stichy, roozem' d'evary' p'ricek ke kumim.

7. 11. 31. 1901

9/9. 31

Stida. Pecan' d'evary'

Prerovolt. 16 sed. 3me. 12 pul. Lidiar, 1 polv
Delt.

10/9. 31.

Čtrilek Pecan' prout.

Prerovolt. 16 sed. 3me. 12 pul. Lidiar, 1 polv.

Prac. Guntka paroady, mltka vnitru', osogovam' schodu, pulovje' pu'zue pomoci prac, p'hyzicam' stichy, prac' kleupirocke, elektricka' instalce old.

11/9.

Patek. Pecan' (pract.)

Prerovolt. 12 sed. 3me. 6 pul. Lidiar, 1 polv.

Prac. Guntka vnitru', odpoledne na farsedi, rozem' schodu sv petra, prac' p'hyzicke a kleupirocke pu'zue prac' pomoci

12/9.

Šobole. Pecan' (pod mrakem)

Prerovolt. 16 sed. 3me. 12 pul. Lidiar, 1 polv.

Prac. Delt.

13./9.

Keďže (neprejde sa)

14./9.

Práca počas vyhranť (vln)

Pracovalo 16 det. 3me. 12 det. Lidiac 1 polov.
Práce. Cunška farady, cunška vnter, pechovište organi
chladu v prakovni, Práce klempiroška a imobiliza elektrická
puzne pompanu práce.

15./9.

Uteraj počas pod mrakom

Pracovalo. 18. zedniku, 12. delniku, 3me. Lidiac, 1 polov.
Práce. Cunška farady, pokr, cunška vnter, pechovište organi
chladu v pravej hl. vchod, práce klempiroška a puzne
za prítomnosť p. sterošty a pame. ing. bylo z jstetno ze
jst. by treba prevzti leuovram pokr a stale pak
malo stati jeste jeden do stiehy pokr, pro komeňka
a ze tato práce a prakovňa bude jako práce přespréctna
citáme při komeňku vyzičlování.

16./9.

Streda počas jasno dunceno

Pracovalo. 18 zedniku, 12 det. 3me. Lidiac 1 polov.
Práce. Cunška farady, pokr, cunška pechovište, organi
chladu hl. vchod, byovaní pravektrich pokruch,
jedim puzek sem sil. zchod v petri a v pravej prave
klempiroška leuovram pokr.

17/9.

Črtek. pčani pod mokrém páním mlá.)
Pracovní 18 zd. 12 del. 3 m. Hlavě 1 polv.

Prac. Famae pol, amika pčauke pčhleda pčlady
onzovám pčevyjs pčvek pčhodíse zdeim pčiček
mlsca pčizem, a pčida vykos, zdiot pčekledu
a kramem zde str. jžim, pčvee klem pčička klemovám
pčhlu pčizue pčmociu pčiče.

18/9.

Pátek pčani pčbravo

Pracovní

Pracovní 18 zd. 12 del. 3 m. Hlavě 1 polv.

Prac. Pčičovám pčičem v pčkovi, zdiot kramem
zdi str. jžim klemovám pčlady pčmas kramem jed str. jžim
Prac klem pčička pčizue.

19/9.

Soobte pčani pod mokrém pčbravo

Pracovní 17 zd. 12 del. 3 m. Hlavě 1 polv.

Prac. Vykos pčekledu a pčlome str. vykos. zdiot kramem zde
str. jžim, pčičovám pčičem v pčti, pčičem a pčekledu
pčlady pč pčlady v I pčti, pčmas pčlady pč kramem zde str
pčičem pčizue pčmociu pčiče adol.

20/9.

Neděle (nepracuje se)

21/9.

Podělí pčani pčbravo pčlady pčlady

Pracovní 16 zd. 12 del. 3 m. Hlavě 1 polv.

Prac. Vykos pčekledu a zdeim kramem zde str. jžim a vykos

Úterý oblévací a byly pokračování úmrtí budovy
různé pomocné práce.

22/9.

Úterý, zamračené počasí (nepracovali se)
Pracovali 3 zed. 2 četníci 1 polov. lidáček
Práce pokračování mostovky a podlahy po úmrtí
úrodnosti nasypu pod podlahy.

23/9.

Středa zamračené oblačné počasí (nepracovali se),
Pracovali 3 zed. 2 četníci 3 zvěřovci 1 polov. lidáček
Práce pokračování v podlahy, příprava pro bednu pletky
belanováním desky hranicemi zdi str. západní.
Teréni ukledali polštěři.

24/9.

Čtvrtek celý den pršelo (nepracovali se)
Teréni ukledali podlahu v 1 patře.

25/9.

Pátek, zamračené oblačné počasí.
Pracovali 12 zed. 2 četníci 3 zvěřovci 10 aut. 1 polov. lidáček
Práce výlož. ukledání a zollání hranicemi zdi str. východní
výměsání nasypu pod podlahy úmrtí pokračování kamennou
pokřováním po druhé.
Teréni ukledali polštěři a ukledali podlahu, kulár
dodal všechny okenní křídla

26/9.

Šelba, zamračené oblačné počasí
Pracovali 12 zed. 2 četníci 3 zvěřovci 10 aut. 1 polov. lidáček
Práce plavné a výlož. ukledání se str. silnice str. východní

pro jedl. kamenným, zdivo kamenným, jedl. zdivo vynešání masivní,
jedl. podlahy, zabetonovaným stěnicím a dřevnicí, belanovými
elektr. kamenným zdivo str. pizím, omítkami, schodiště kamenným
teráci, podlahy podlahy a podlahy.

Přiznání. Přiznání vypočítáno pro vata krovu vohedu má být.
pauzita bel. sloupi 18/18 které vzhledem připočítáno neurčen
vzhledem jak pro strážce celkově vzhledem také i pro
strážce bezpečnosti bylo poručeno přiznání i podání kotelu
a také přiznání přiznání bylo schváleno aly přiznání
byly přiznání z cihel jako jest provedení přiznání s vyřazení
vímání. Práce byla bude vynešána jako práce přesprávné a
práce přiznání jako práce neprovedané.

Celk. Přiznání

24/9. Neděle (reprezentace) jasno.

28/9. Pondělí (svátek Václava) ráno jasno, zamrzelo a sněh, nepřehřívá

29/9. Úterý: zamrzelo.

Pracovali: Hzedinku, Hovor, Jedl. Zvěnové, Hladce Hpolov.

Práce: Zdivo zdivu a podlahy kamenným zdivo str. vzhledem.
betonováním, elektr. jedl. kamenným str. pizím, bitum. místnosti pro strážce
teráci, podlahy podlahy, sklenář zasklíval okna

30/9. Středa. Jasno (ráno lehký mráček)

Pracovali: Hzedinku, Hzedinku, Hovor Zvěnové Hladce Hpolov.

Práce: Vykop a zdivo kamenným zdivo str. vzhledem. betonováním elektr. jedl. kamenným str. pizím

Kloden' podlah, zasklen' okna, zdivo strešku,
Převážka. Zdivo stěn proveden' vody v malé kelle
dop' dřeviny a dvorek jidelního jeh' mluho a také
bylo sešloeno k' stropu perfektně proveden' aby
zdivo ležto dřeviny bylo zvýšeno vše jeh' by
skloun' do stropu pilinami stěh' sejeim' stěm' a
z' jeh' toho zvýšen' zdivo bude freitana jako jiné
přesocelen' při konečné vyústování.

1/10.
Ctěk. Zamoceno, v. t. ^{už fungování}
Inverze. P'gedanka, Keru, 9. ul. 3. v. Lhava 1. p. l.
Droce. Vyky a zdivo předzdivky str. vyhled' zdivo dřeviny
kledem kamennými, rovn' zjednoty, p'okrovam' po
druhé, rovn' p'okrov' pod' p'okrov', kledem' podlah
oskovam' klovny, slupku str. vyhled' m'etiram'
veukov' k' j' p'am.

Převážka. Uvřeno v p'okrov' p'ocel' občan' aby m'el
veukov' ch' okna proveden' byl borom' vešle gluta
om' tím borve okna a dřev' bylo provedeno prima borom'
emalovan' bílou ze příplatek 1m² 6.50 Kč. Sobež' platí
při dřev' s. j. z' om' emalovan' a zven' borom' vše
uzp'otm' v h'om' tmavom' as jako školní nábytek.
Příplatek vše zmešovány bude jako jiné přesocelen'
vyústování.

Cie

^{fungování} 9. 11. 81.

6./10. 21.

Wlozy. Sluvice

Pracovato 10 jed. Hovor, kamunik, Sacl. 3me Sluvice
Prace. Sluzba pudy zdivo hranicni zeti str. sever.
bednovan pesty st. jizni podezdírka, omítka převisku
kilem místo malby učebny. Příkladni podlahy
opracování schodišce je kamunik, paterou oken
rozeem zebraedli schodišce.

4./10. 21.

Steda. Sluvice

Pracovato 10 jed. Sacl. kamunik 3me. Sluvice 1/2 hr.
Prace. Sluzba pudy zeti h; zdivo hranicni str. sever.
bednovan kuse pudy podezdírky, vyky pro stovni
zumpu omítka převisku, beton a omítka stěn
v zechodi, zpracování schodišce, kilem místo malby
nitru oken, obizen stovni, púbrh list kol podlahy

- 1, Popomněji, aby zabránili reagena bylo mezi jednotlivými
střechovými příložky, jelikož tím vzniká se jednotnou šíří střechovými
a jednotnou sekoucí vzhled jest lepší.
- 2, Horní křídla oken v náclnách a v budově budova překována
tak, aby křídla bylo možno otevírat.
- 3, Píchl kolenní budovy sloponěže se zříditi ze stropových
cibul na plochu s vyvážením cement. maltou, což je
účelnější než jak v rozsoetru projektováno.

9/10 31. Ing. Biskup

8./10.

Chrobak. praeon Sluncev

Pracoval 10 sed. 8. dubna, 3. v. Hlavce.

Prac. Zdroj kvanin zdi str. sever. farovaní padezdívky str. vjeb. omítka dřevku, bílení mokr. mally, flane pro cestu ke vedoucímu pídnicíto, zdroj lhotin žumpy pájei formace prae. Borvení oken obíjení stromí paledamí, plížky lereceve.

9./10.

Patek. praeon Sluncev

Pracoval 10 sed. 8. dub. 3. v. Hlavce

Prac. Vyky flane pro cestu lhotin a ke vedoucímu pídnicíto farovaní padezdívky str. vjeb. dřeba pro sporak by pídnicíto zdrojů flaze a začoat, zdem lhotin žumpy, bílení mokr. melotě, zdem kvanin zdi str. sever. Borvení oken obíjení stromí a paledamí lereceve.

10./10.

Soobale. Sluncev

Sanda Václav
František Brlej

Ant. Šafa
starosta

Pracoval 12 sed. 3. v. 11. dub. Hlavce

Prac. Zdroj žumpy hl. ecum. omítka palem. den začoat. dodam. a praeon lilyeb pour prae, bílení mokr. mally paledamí lereceve farovaní padezdívky vyky pro lhotin cestu, obíjení stromí, prae valerické.

16/10

Pátek mlka slunce

Pracovalo 9 zd. 3 me. Moer 7 del. Lidac 2 ženy
Prace. Zabit a omilka žimpy byl oporovan' zdi str žizn'
uprave flotu uprave flotu flame cest řisten' a myti
podlahy učim v patě a frakur' polzem teraca kl. velod
pise, usterovske a puze opravy.

17/10

Sobota mlka slunce

Pracovalo 9 zd. 3 me. Moer 7 del. Lidac 2 ženy
Prace Omilka puvet žimpy, oporovan' shedy, uprave
flotu str. myti flame cest myti podlah pise usterovske
a puze opravy

18/10

Medle. (pracovali Tuhler a usterov.)

19/10

Pradeli. Slunce

Pracovalo 7 zd. 3 me. 6 del. Lidac 2 ženy
Prace. Prave omitek a bilem' mdt mally, oporovan' zdi
shedy, beton. stsky a rozem' folop ne žimpy, flame
cest, myti podlah, postren' opraku, byl pidičik
braven' terace, pise usterovske.

20/10

Utery. Slunce v Sr

Pracovalo 7 zd. 3 me. 6 del. Lidac 2 ženy
Prace. Prave omitek a bilem' mdt mally, oporovan'
zdi shedy, folzem' 2 vrtak' dclt. papim @. 100 a vrtak'
Smam' p. ale flase, zabito sam' zdeladu v I patě.

Plamě peš, škol sudary, zvýšeni železnice se předvít
do výše 40cm, kamení železnice, práce matricek

21/10.

Středa. plamě

Pracovalo. 7 zd. 3 m. 6 děl, lidem 2 ženy
Pracé. Oprava sítěk a bitení, místo malý šperovani
zdi šrotemi beton v půjem železnice, plamě peš a
plamě zvýšeni železnice u šrotemi, bitení železnice
práci matricek mti prátek

22/10.

Čtvrtek. viti pýchav

Pracovalo. 7 zd. 3 m. 6 děl. lidem 2 ženy
Bitení podruhé místo malý šperovani, šrotemi zdi
šrotemi, plamě železnice jako zvýšeni u šrotemi
beton železnice úprave peš s železnice
kamení 10 cm vp. - 15. železnice písek, práci
matricek. práce mti prátek

23/10.

Pátek. viti pýchav

Pracovalo. 6 zd.

Pracé. 6 zd.

24/10.

Šobota pýchav

Pracovalo. 7 zd. 3 m. 6 děl. lidem 2 ženy
Pracé. Bitení místo malý, šperovani zdi šrotemi úprave
půjem šol sudary železnice šolo pešy klam
se šložen k výšce provedení šlo ušrotem
k jiným, práci nemedni práce

25/10.

Pondělí. Zamručením. pracovali uclerem

26/10.

Pondělí Zamručením.

Pracovali Hzed. 3ne. Mesar' hlicac' z gony
Prace. Upravu pygolu slovn' peska sklon k rilineci flanie
u drevenku zvysem' tercim po sklon k pravram,
prac' nalerueske a tulerueske, ruzne prace ofjine.

27/10.

Uterý. Zprehramo vtr mroziny.

Pracovali Hzed. 3ne. Mesar' hlicac' z gony bdel.

Prace pygol slovn' peska, flanje u drevenku z davorcu
zvysem' tercim po sklon k pravram, ruzem' kameu
pygulcemel do mebeu a druhejs' mduotri, upravu cesty
hl. vedou ruzne prace remeslne (prace fargel flomie
prace sklon' netylek).

28/10.

Streda orobady. neprucuje se.

Zugzriany

29/10.

Streda. Vtr mroziny.

Pracovali Hzed. 3ne. Mesar' hlicac' bdel.

Prace. Orzovani kameu byt' rucicaku klcem mduotri
malby v zvladacel a vest' klcu v patre a ruzem' ruzne
prace remeslne. flanie u drevenku z davorcu zvysem' pracu

30/10.

Streda. Zamručením vtr.

Pracovali. Hzed. 3ne. Mesar' hlicac' bdel.

Prace Orzovani kameu, klcem mduotri malby ruzne prace
remeslne flanie u drevenku.

Isbole 21/10. Jauruco chilkam desl.

Pracoval. Hged. 3me. Keror. Liace. Tael.
Prace, kilem misto malby, vybeloucam prahu
mezi vrtky a rothky, vyfoc a rogem ceuent rowr 40cm
a 15cm puzda se sluce do vrat a pro radpu
vode z vygoln do stromu stehy prace tato a drodivka
bude veta same jako vse prace, puzie prace remeslu

Nedele 1/11. Shuceur

Pondeli 2/11. Ulharo

Pracoval. 3ged. 3me. Tael.

Prace. Kilem misto malby se chady, beloucam pletku
stozka, belm. kryci usky do vor. zed haimem puzie
remeslu prace sluce. od stromku k pravam

Uter 3/11.

Ulha vofledue shuceur.

Pracoval. 3ged. 3me. Tael.

Prace. Kilem poklu uvrntu bucovy (sebauste vosti huc)
beloucam vygoln jako puzda do stromku sferove
stozonak plisu vabovych puzie prace remeslu.
sluce. od stromku k pravam

Streda 4/11.

Ulha vofledue shuceur.

Pracoval. 3ged. 3me. Tael. 2gem

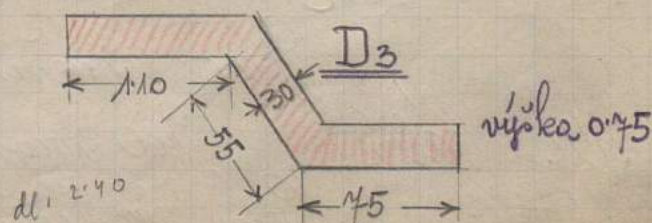
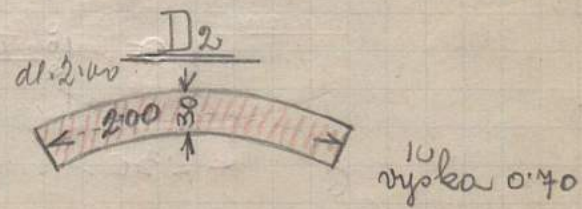
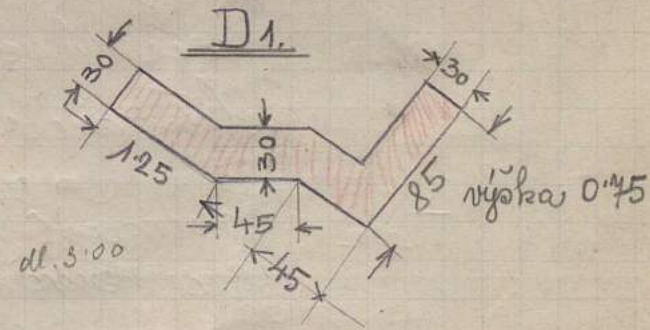
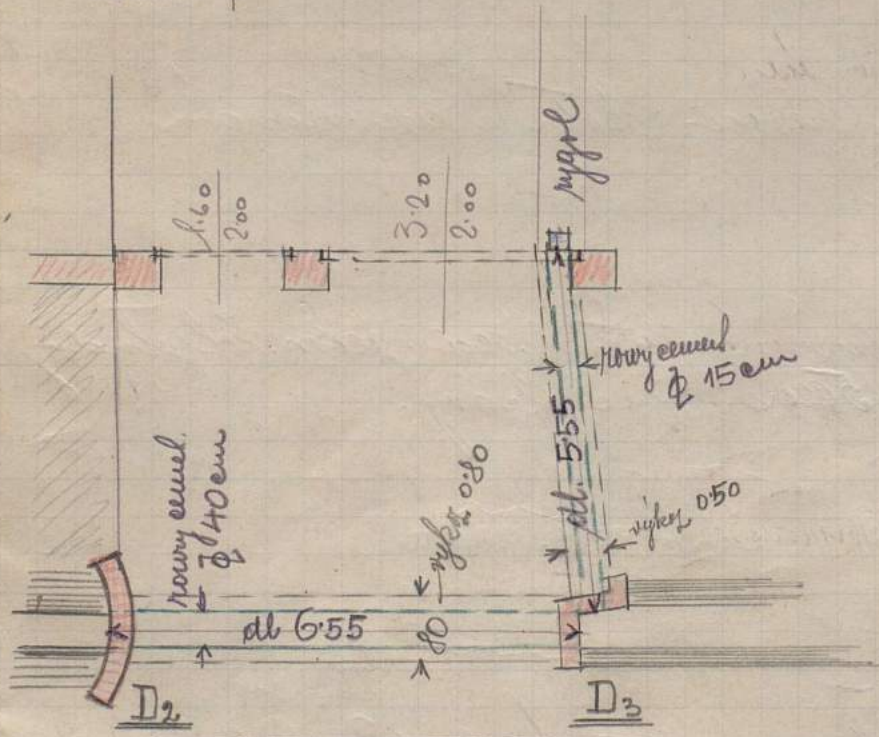
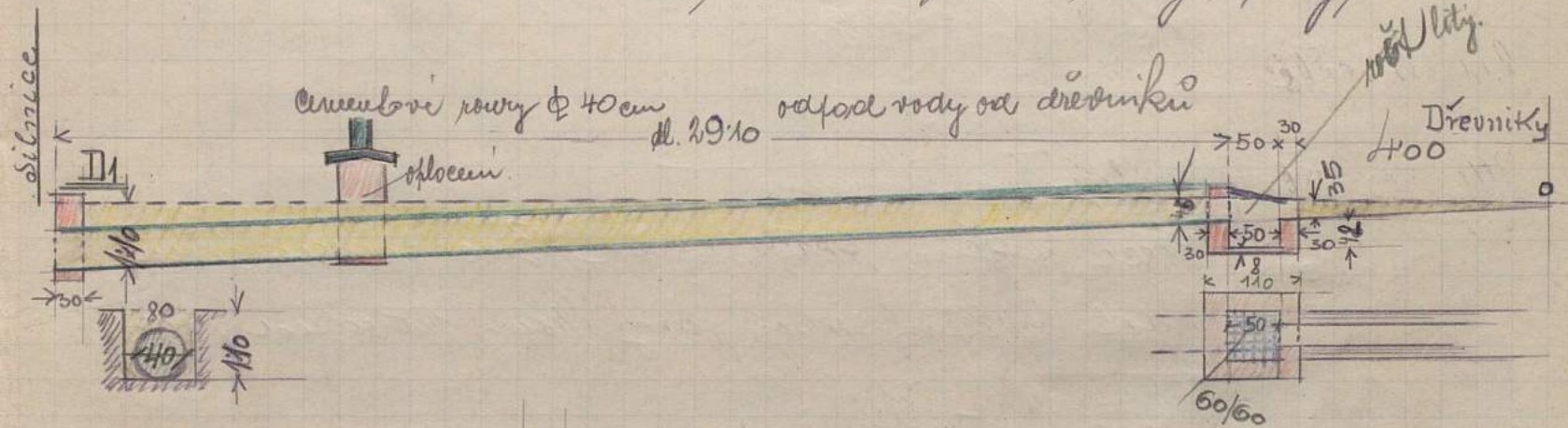
Prace. Upravu sehadu zimeleho kamene do vedod
beloucam vygoln obzdem ceuent rowr do ceta puzda

mytí podlah a stropů plavě u dřevníku, výkop
 pro pauny odpad vody k silnici, řízeň oporní práce
 rozjezd vozůků pětice a klik

5.11. Čtrtek (Počín mlka plavečnictví)

Pracovník Zjed. Zim. Spol. Lžany

Práce: řízeň oporní práce obzvlášť a rozjezd cement paun
 Namé od dřevníku k paunám výkop, pro pauny, opravy páneš. práca



Silnice

6./11. Pátek. Práce, domácnost.
 Pracovalo 3 zed. 3 m. T. aul. 2 ženy,
 Práce hlavně od dřevníku k poutřím (odpověď vzhledu k dřevníku)
 původní práce opravné. odprava a oživení řevu \varnothing 40 cm

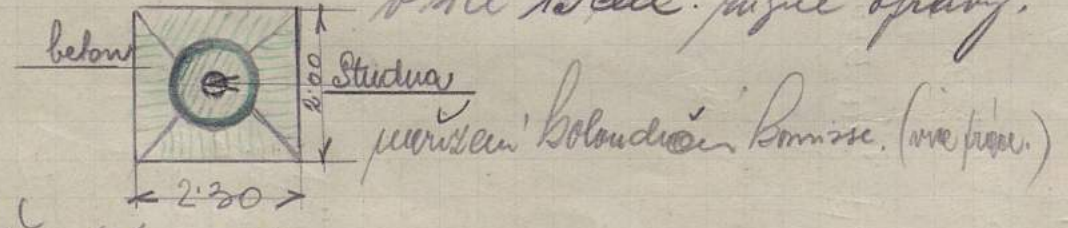
7./11. Sobota. Práce, domácnost
 Pracovalo 3 zed. 3 m. T. aul. 2 ženy,
 Práce, dle št. (Podání III. výkazy, které práce na obvodu
 Kč. 149, 149, 88)

8./11. Neděle.

9./11. Pondělí. Úklid práce, domácnost
 Práce 2 ženy, mytí podlahy, 3 m. borovicí plotu
 1 zed. vyžádání dřevníku jímky (řevy po odpadu v řevy)

10./11. Úterý. Zaměření vrb.
 Práce 3 mužové borovicí plotu a kerblování
 plotu, dřevníku.

11./11. Středa. Zaměření vrb.
 Práce 3 mužové borovicí plotu, 1 zed. beton. kol, studny
 vlně 15 cm. původní opravy.



12./11. Čtvrtek. Práce, domácnost
 Práce 3 mužové borovicí plotu 1 zed. původní práce

13./11. Pátek. Práce, domácnost
 Práce borovicí plotu, oživení dřevníku do studny

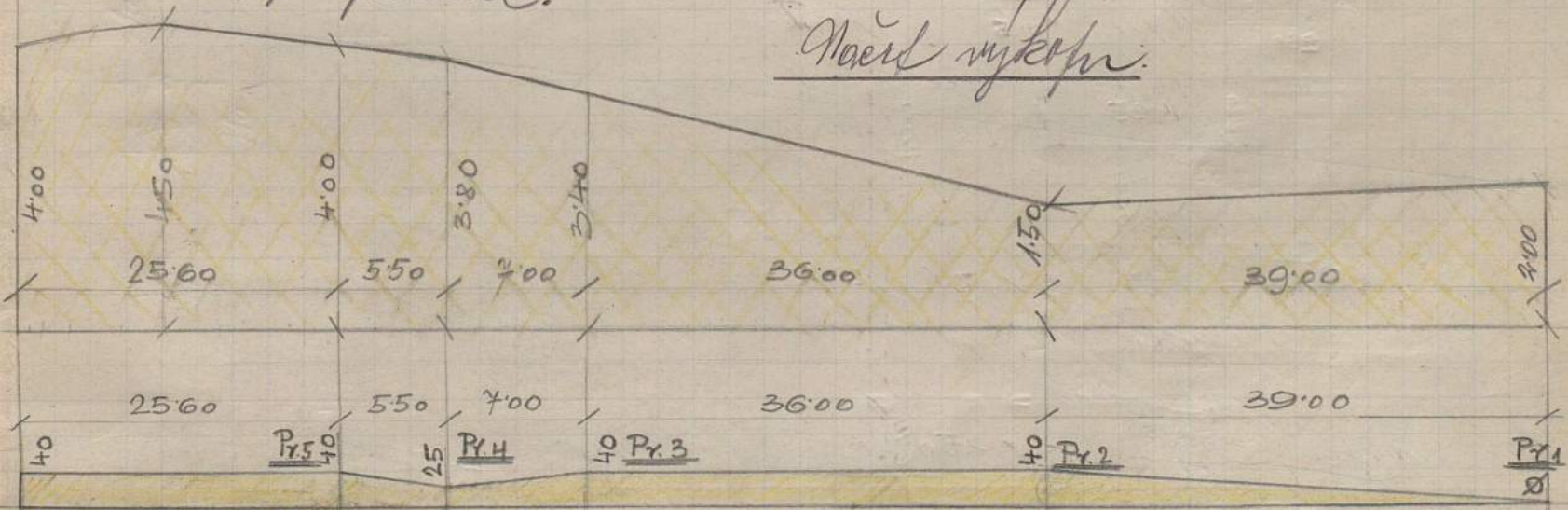
Zakrytí stěkou a zedlání vzduchové zóny.
 Průběh plus kolaudační komise obecního úřadu uznáno
 shodou a práce provedeny.

14/11. Lboby. Město - plumeau.

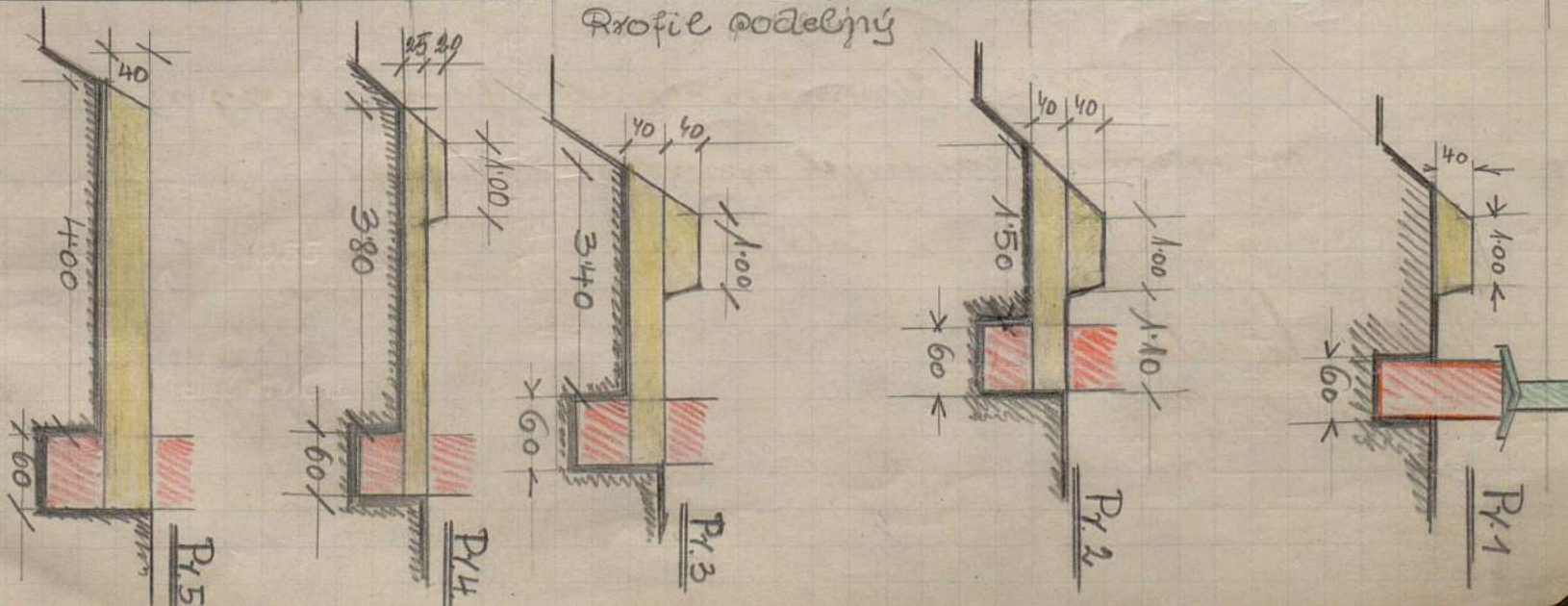
Kolaudační komise obecní a Grandyjské
 úřadu státního vzhledem k registraci a práce
 proti ústřednímu úřadu.

Průběh stěny; kamenný pod st. výhledem
 v silnici. Průběh ktr práce bude učiněn jako práce
 přespočetné.

Náčrt výhledu.

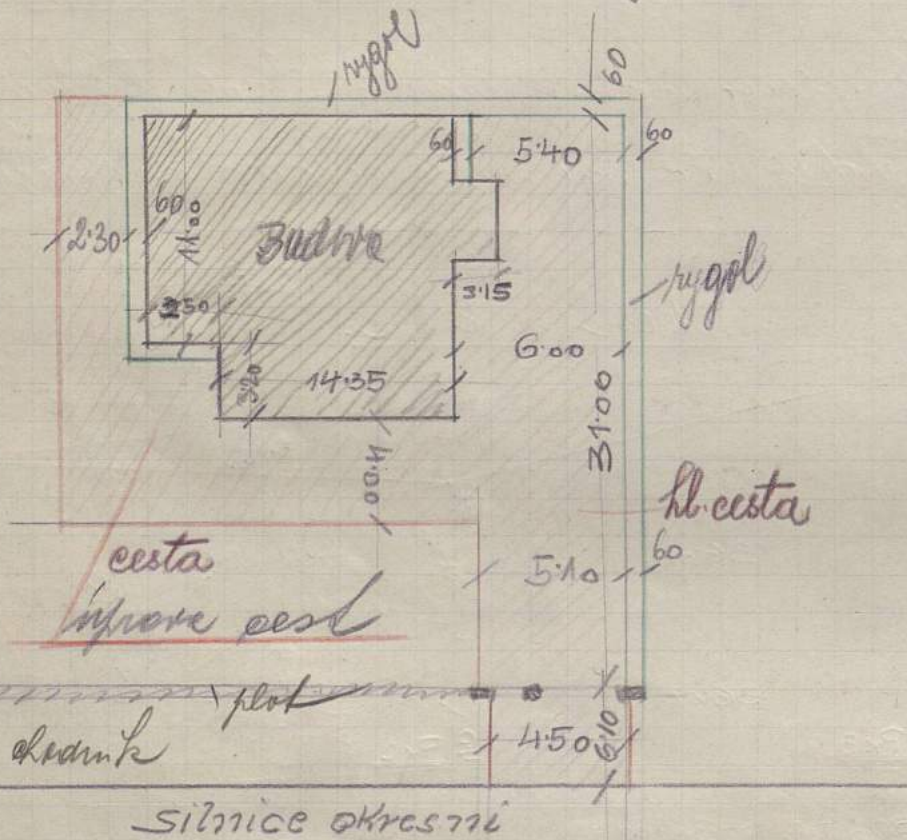


Profil podélný



De návrhem kterou komise kolaudační ze dne 13. III. 32. a za souhlasu obecní rady provedeny byly tyto stavební práce jako práce přístrojové.

- 1.) Oprava a úprava ventilace v obou mešnicích,
- 2.) Latové stěny s ohřevem a krovem u sádky a paler,
- 3.) Latový strop v zedrači přístavní a 1. patra.
- 4.) Beton kol stánek.



Strojnými stavebními pracemi, jimiž i provedení dodalších úprav se potvrduje.

František Burlej
 Václav Landa
 Svátnička Rudolf

157 I. 32.

Ing. J. Burlej

Podatelství státní
 JOSEF KASNER
 úřední spisovatel
 (Signature)

Ant. Pařík
 starosta

