

# Návod na zloženie/ Návod na složení Termo Kompostér

# Container

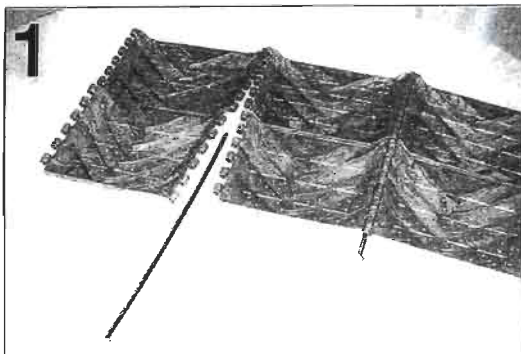


Umiestnite kompostér na stabilnú a rovnú zem na záhrade.  
*Umístěte kompostér na stabilní a rovnou zem na zahradě.*

[www.ctwfw.com](http://www.ctwfw.com)



UMWELTSCHUTZPREIS  
ENVIRONM. PROT. AWARD  
PRIX DE L'ENVIRONNEMENT  
OÖ./U. AUSTRIA  
1990 & 1995 & 2000

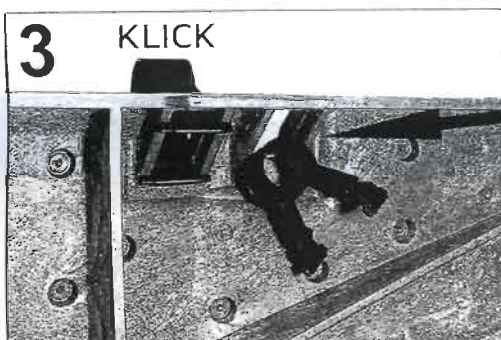


1) Spojte jednotlivé panely  
priloženými tyčkami.  
*Spojte jednotlivé panely  
přiloženými tyčkami.*

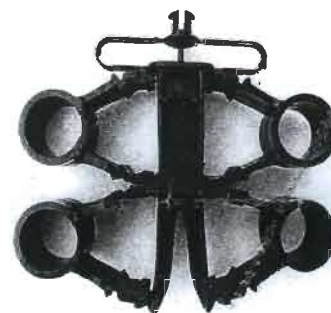
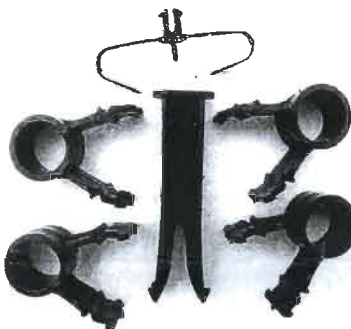
2) Postavte steny a spojte  
ich do osemuholníka  
*Postavte stěny a spojte  
jich do osmiúhelníku.*



3) Vložte oká pántov do otvorov na  
veku až kým necvaknú.  
*Vložte pánty do otvorů  
dokud nazaklapnou.*



3 KLIČK



4) Teraz spojte obe časti  
veka s priloženou spojkou.  
*Teď spojte obě části veka  
s přiloženou spojkou.*



8 tyčiek/tyček, 1 krátka tyčka,  
2 časti veka/části vika.  
8 spodných panelov /  
spodních panelů,  
8 vrchných panelov /  
vrchních panelů.

5) Kompostér je pripravený na  
používanie.  
*Kompostér je připraven k použití.*

**Pozor! Nebezpečnostvo požiaru!**  
Nevyhadzujte horúci popol do  
kompostéru! Umiestnite min. 3 m  
od horľavých predmetov ako  
olejové a plynové nádrže,  
prístrešky a pod.

**Pozor! Nebezpečnoství požáru!**  
Nevyhazujte žhavý popol do  
kompostéru! Umístěte min 3 m  
od hořlavých předmětů jako  
olejové a plynové nádrže,  
přístřešky a pod.



8 tyčiek/tyček,  
16 panelov / panelů,  
1 krátka tyčka,  
2 časti veka/části vika.