

dne **7. 9. 2022** od **8:00** do **14:00** hodin

Plánovaná odstávka zahrnuje tyto lokality:**Brandýsek (okres Kladno)**

Dělnická: č. p. 131, 132, 146, 292, 298, 334, 373

Do Brodců: č. p. 38, 39, 40, 128, 197, 261, 269, 270, 271, 272, 278, 279, 280, 281

Hornická: č. p. 252

Na rozhraní: č. p. 265, 266, 267, 268, 273-277, 282-286, 394

Slánská: č. p. 28, 264, 396

V place: č. p. 29, 297, 339, 341, 367

kat. území **Brandýsek** (kód **609285**): **parcelní č. 170/227, 170/231**

Dřetovice (okres Kladno)

č. p. 11, 21, 34, 35, 72, 115

Třebusice (okres Kladno)

část obce **Holousy**

č. p. 2-11

část obce **Třebusice**

č. p. 1, 2, 3, 4, 7, 8, 9, 17, 18, 21, 22, 24, 33, 34, 44, 47, 48, 49, 57, 58, 60, 61, 63, 64, 67, 69, 70, 72-79, 83, 84, 90, 91, 93, 95-99, 101-105, 110, 111, 116, 118, 119, 124, 126, 129, 131, 135, 136, 137, 138, 141, 145, 146, 149

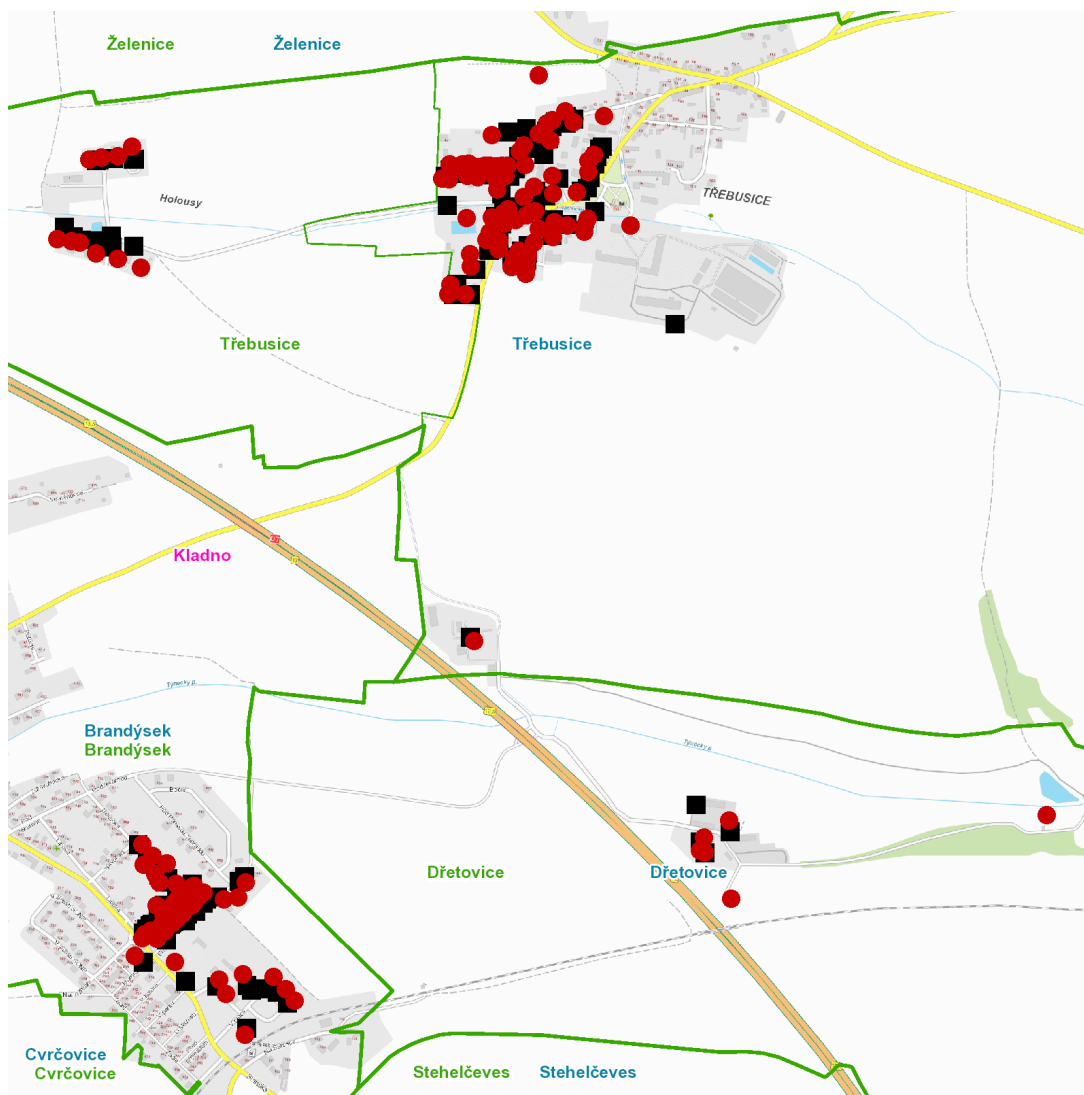
kat. území **Třebusice** (kód **770531**): **parcelní č. 6/3, 6/7, 12/3, 121, 194/8**

UPOZORNĚNÍ

Dotčené zařízení distribuční soustavy je nutné i v době odstávky považovat za zařízení pod napětím, a proto vás žádáme o dodržení všech zásad bezpečnosti a provedení opatření potřebných k zamezení případných škod na zdraví a majetku. | Provozovatelé výroben elektřiny jsou povinni zajistit přerušení dodávky elektřiny z výroby do vypnutého úseku distribuční soustavy.

NEJDE VÁM ELEKTŘINA...

TIP: Registrujte se zdarma na www.cezdistribuce.cz/sluzba a informace o odstávkách elektřiny budete dostávat e-mailem nebo SMS. U poruch zasíláme SMS s předpokládanou dobou obnovení dodávek. | Aktuální stav dodávek elektřiny na konkrétní adrese zjistíte snadno, rychle a bez registrace na portále **Bez Štávy** (www.bezstavy.cz).

dne **7. 9. 2022** od **8:00** do **14:00** hodin

Orientační mapový podklad odstávkou dotčených lokalit

VYSVĚTLIVKY

- – adresy dotčené odstávkou elektřiny
- – místa připojení k elektrické síti dotčená odstávkou

INFORMACE ZASLÁNA

IDDS: nfzbfci (Obec Brandýsek)

IDDS: tp7bn8p (Obec Dřetovice)

IDDS: 7s6akne (Obec Třebusice)